

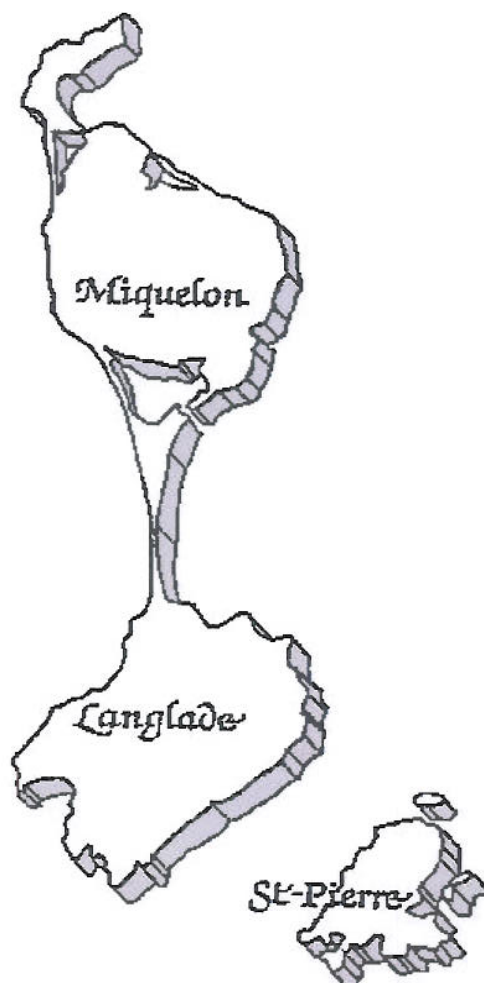


Ministère de l'emploi, de la cohésion sociale et du logement

SITUATION DE L'EMPLOI à SAINT-PIERRE ET MIQUELON

SYNTHESE MENSUELLE

Octobre 2007



SAINT-PIERRE ET MIQUELON

Service du Travail, de l'Emploi et de la Formation Professionnelle

Angle des rues des Petits Pêcheurs et Abbé Pierre Gervain - B.P. 4212
97500 SAINT-PIERRE ET MIQUELON

☎ : 05.08.41.19.60 - 📠 : 05.08.41.19.61 - 📧 : stefp.975@travail.gouv.fr

COMMENTAIRES OCTOBRE 2007



Avec 195 demandeurs d'emploi inscrits en catégorie I à l'ANPE fin octobre 2007, on enregistre un niveau légèrement inférieur au mois précédent (200) et une diminution notable par rapport à 2006 (208).

L'évolution sur le mois est favorable sur le bassin de Miquelon (19 inscrits contre 24).

Pour mémoire le nombre d'inscriptions en catégorie III (recherche d'un emploi à durée déterminée) chute de 37,50 % par rapport au mois précédent, et de 13 % par rapport à 2006.

La part des chômeurs de longue durée (surtout entre 12 et 24 mois sur le bassin de Saint-Pierre) représente 29 % du total des inscrits en catégorie I contre 26 % le mois précédent et 17,80 % l'année précédente.

Cette évolution préoccupante nécessitera des actions ciblées (formations, aides à l'embauche) et un accompagnement plus étroit de ces demandeurs d'emploi.

Par rapport à l'année précédente le mouvement sur le marché du travail reste relativement stable (45 inscriptions contre 48 et le même nombre de radiations).










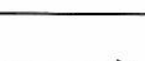
Au niveau sectoriel l'augmentation légère des demandeurs d'emploi dans les services administratifs et commerciaux est compensée largement par les embauches dans d'autres activités (industrie hôtelière, distribution/vente, service aux personnes...).

Dans le cadre de la politique de l'emploi, 2 contrats d'accompagnement dans l'emploi ont été conclus, 2 personnes sont entrées en insertion dans le cadre d'un stage de formation et d'insertion professionnelle.

L'ANPE a reçu 6 offres d'emploi (contre 14 le mois précédent et 20 en 2006) et en a pourvu 2. Depuis le début de l'année le taux de satisfaction des offres déposées à l'ANPE est de 76,56 %.

**SITUATION FLASH SUR L'EMPLOI
A SAINT-PIERRE ET MIQUELON**

OCTOBRE 2007

		Tendances sur 1 mois
D.E.F.M. (Catégorie 1)	195	 - 5
Hommes	83	 + 3
Femmes	112	 - 8
Jeunes (<i>jusqu'à 30 ans révolus</i>)	71	 + 3
CLD 12 mois	42	 + 3
D.E.E. (Demandes d'emploi enregistrées)	45	 - 19
D.E.S. (Demandes d'emploi sorties)	50	 + 10
CAE en cours	54	 - 5
CEC en cours	4	
Emploi-Jeunes/conventions triennales	8	

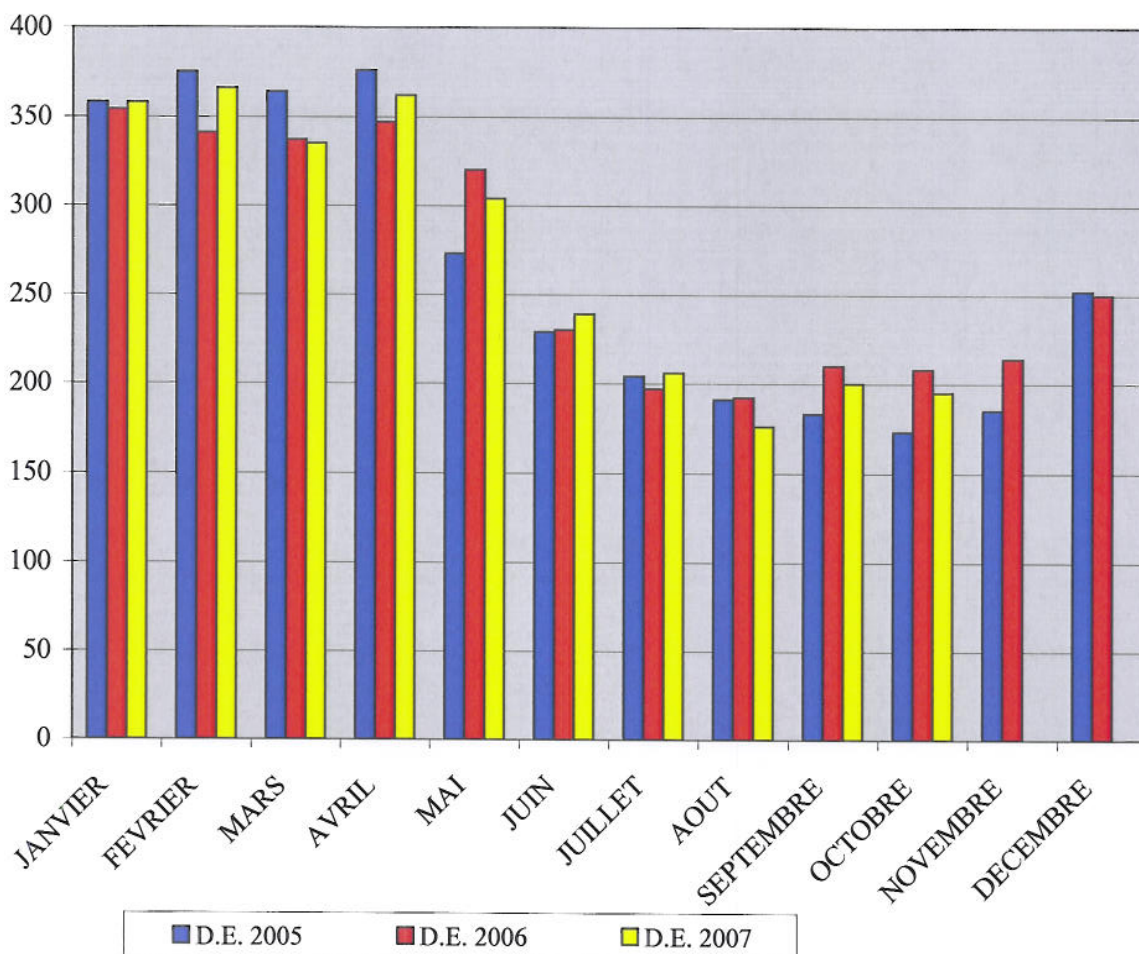
**SITUATION DE L'EMPLOI
SAINT-PIERRE ET MIQUELON**

OCTOBRE 2007

DEMANDEURS D'EMPLOI INSCRITS A L'ANPE EN FIN DE MOIS (DEFM)

Catégorie 1 : personne sans emploi, immédiatement disponible à la recherche d'un contrat à durée indéterminée à temps plein.

		Janv.	Fev.	Mars	Avril	Mai	Juin	Juillet	Août	Sept.	Oct.	Nov.	Déc.
2003	Nombre	374	354	339	354	326	273	202	163	174	171	193	252
	Evolution Annuelle	-7,20%	-6,10%	-8,63%	0,28%	8,67%	24,66%	10,38%	-2,40%	-17,92%	-21,92%	-9,39%	-9,35%
2004	Nombre	321	335	329	342	304	230	169	170	173	182	212	283
	Evolution Annuelle	-14,17%	-5,37%	-2,95%	-3,39%	-6,75%	-15,75%	-16,34%	4,29%	-0,57%	6,43%	9,84%	12,30%
2005	Nombre	358	375	364	376	273	229	204	191	183	173	185	252
	Evolution Annuelle	11,53%	11,94%	10,64%	9,94%	-10,20%	-0,43%	20,71%	12,35%	5,78%	-4,95%	-12,74%	-10,95%
2006	Nombre	354	341	337	347	320	230	197	192	210	208	214	250
	Evolution Annuelle	-1,12%	-9,07%	-7,42%	-7,71%	17,22%	0,44%	-3,43%	0,52%	14,75%	20,23%	15,68%	-0,79%
2007	Nombre	358	366	335	362	304	239	206	176	200	195		
	Evolution Annuelle	1,13%	7,33%	-0,59%	4,32%	-5,00%	3,91%	4,57%	-8,33%	-4,76%	-6,25%		



OCTOBRE 2007

		OCTOBRE 2007	SEPTEMBRE 2007	OCTOBRE 2006	Variation en % par rapport	
					au mois précédent	même mois année précédente
D.E.F.M. Catégorie 1	ST-PIERRE	176	176	184	0,0%	-4,3%
	MIQUELON	19	24	24	-20,8%	-20,8%
	ARCHIPEL	195	200	208	-2,5%	-6,3%
Offre d'emploi non satisfaite en fin de mois	ARCHIPEL	4	5	3		
D.E.F.M. Indemnisés	ARCHIPEL	120	120	164	0,0%	-26,8%
<i>dont</i>						
D.E. en A.S.S.		13	11	13	18,2%	0,0%
Personnes en AS FNE		4	4	7	0,0%	-42,9%

DEMANDEURS D'EMPLOI EN FIN DE MOIS

Catégorie 1 DE recherchant CDI à temps plein	195	200	208	-2,5%	-6,3%
Catégorie 2 DE recherchant CDI à temps partiel	25	25	19	0,0%	31,6%
Catégorie 3 DE recherchant CDD temporaire ou saisonnier	20	32	23	-37,50%	-13,04%
TOTAL 1 + 2 + 3	240	257	250	-6,6%	-4,0%
Catégorie 4 DE non immédiatement disponibles	35	27	49	29,63%	-28,57%
Catégorie 5 Changement d'emploi	41	43	21	-4,65%	95,24%
Catégorie 6 DE non disponibles CDI temps plein	64	62	76	3,23%	-15,79%
Catégorie 7 DE non disponibles CDI temps partiel	1	1	2	0,00%	-50,00%
Catégorie 8 DE non disponibles CDD temporaire ou saisonnier	4	2	9	100,00%	-55,56%
TOTAL INTEGRAL	385	392	407	-1,79%	-5,41%

LES MOUVEMENTS SUR LE MARCHÉ DU TRAVAIL

OCTOBRE 2007

	Octobre 2007	Septembre 2007	Octobre 2006
NOMBRE D'INSCRIPTIONS			
<u>Motifs :</u>			
- Licenciement économique	2	7	0
- Licenciement économique / PAP anticipé	0	0	0
- Autres licenciements	1	5	2
- Démissions	3	3	0
- Fin de contrat	28	33	33
- Première entrée sur le marché	1	5	3
- Autres cas (dont fin de CRP)	1	1	8
- Reprise d'activité après + de 6 mois	2	5	1
- Sortie de stage	5	4	1
- Rupture CNE à l'initiative de l'employeur	0	0	0
- Fin de mission d'intérim	0	0	0
- Fin de maladie	2	1	0
- Entrée en CRP	0	0	0
- Fin d'activité non salarié	0	0	0
	45	64	48

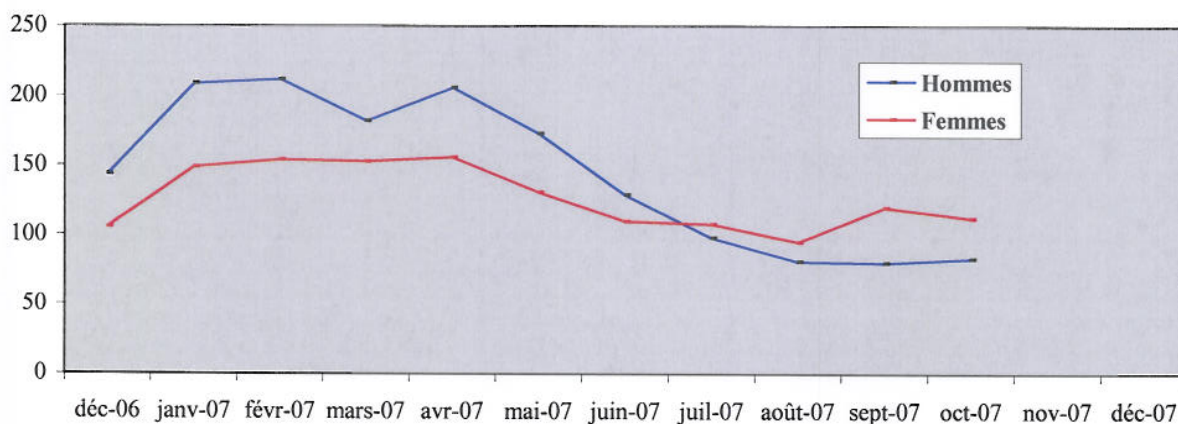
	Octobre 2007	Septembre 2007	Octobre 2006
NOMBRE DE RADIATIONS			
<u>Motifs :</u>			
- Travail	14	15	6
- Défaut de pointage	20	16	17
- C.A.E. / C.E.C. (entrées directes)	3	1	1
- Formation professionnelle / stages d'insertion	13	8	21
- Maladie-Maternité	0	0	0
- Autres cas	0	0	5
	50	40	50

**DONNEES LOCALES SUR LE CHÔMAGE PAR BASSIN D'EMPLOI
PAR TRANCHE D'ÂGE DES D.E.F.M. EN CATEGORIE 1
ET MESURE DU CHÔMAGE DE LONGUE DURÉE**

Octobre 2007

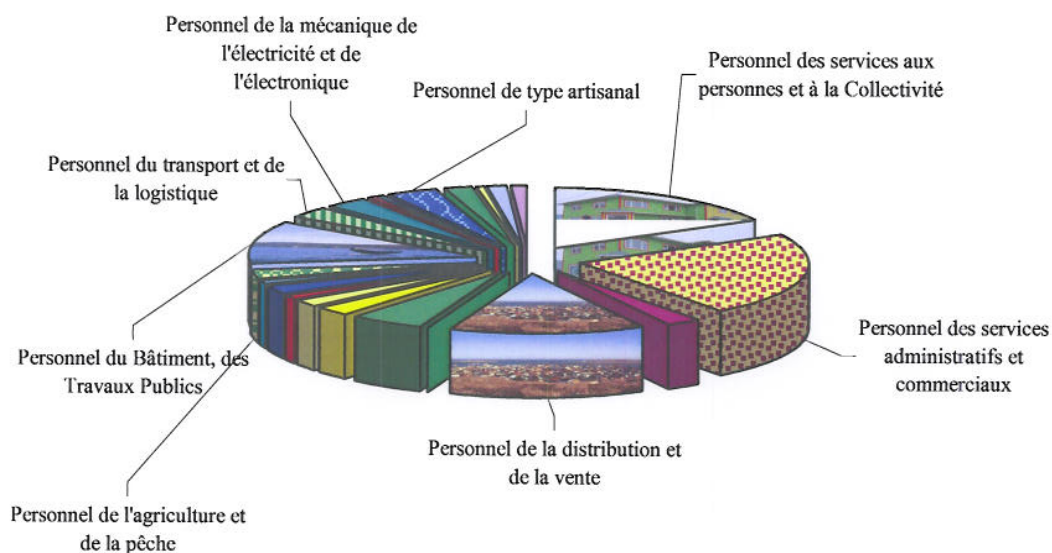
RUBRIQUES		BASSIN D'EMPLOI				ENSEMBLE DE L'ARCHIPEL		TAUX GÉNÉRAL
		SAINT-PIERRE		MIQUELON		DE L'ARCHIPEL		
		Données brutes	%	Données brutes	%	Données brutes	%	
Jeunes jusqu'à 30 ans	H	35	53%	1	20%	36	51%	18,46%
	F	31	47%	4	80%	35	49%	17,95%
	E	66	100%	5	100%	71		36,41%
de 31 à 49 ans	H	39	40%	1	8%	40	37%	20,51%
	F	58	60%	11	92%	69	63%	35,38%
	E	97	100%	12	100%	109		55,90%
50 ans et plus	H	7	54%	0	0%	7	47%	3,59%
	F	6	46%	2	100%	8	53%	4,10%
	E	13	100%	2	100%	15		7,69%
Ensemble des D.E.F.M.	H	81	46%	2	11%	83	43%	42,56%
	F	95	54%	17	89%	112	57%	57,44%
	E	176	100%	19	100%	195		100,00%

Chômage de longue durée		hommes	femmes	hommes	femmes	hommes	femmes	
		12/24 mois	21	19	0	2	21	
	<i>s-total</i>	40		2		42		
	24/36 mois	1	3	0	2	1	5	3,1%
	<i>s-total</i>	4		2		6		
	+ 3 ans	3	5	0	2	3	7	5,1%
	<i>s-total</i>	8		2		10		
	<i>s-total</i>	25	27	0	6	25	33	
	<i>total</i>	52		6		58		29,7%



DEMANDEURS D'EMPLOI au 31 octobre 2007 PAR GRANDS SECTEURS D'ACTIVITES

SECTEURS D'ACTIVITES		ST-PIERRE	MIQUELON	TOTAL
11-	Personnel des services aux personnes et à la Collectivité	28	5	33
12-	Personnel des services administratifs et commerciaux	36	8	44
13-	Personnel de l'industrie hôtelière	5	0	5
14-	Personnel de la distribution et de la vente	24	3	27
21-	Professionnels des arts et du spectacle	0	0	0
22-	Professionnels de la formation initiale et continue	10	0	10
23-	Professionnels de l'intervention sociale, du développement local et de l'emploi	5	0	5
24-	Professionnels de la santé - Professions para-médicales	4	0	4
31-	Professionnels de la santé - Professions médicales	2	0	2
32-	Cadres administratifs et professionnels de l'information et de la communication	5	0	5
33-	Cadres commerciaux	2	0	2
41-	Personnel de l'agriculture et de la pêche	4	1	5
42-	Personnel du Bâtiment, des Travaux Publics	22	0	22
43-	Personnel du transport et de la logistique	5	1	6
44-	Personnel de la mécanique de l'électricité et de l'électronique	6	0	6
45-	Personnel des industries de Process	1	0	1
46-	Personnel autres industries	1	0	1
47-	Personnel de type artisanal	6	1	7
52-	Techniciens industriels	4	0	4
53-	Cadres techniques de l'industrie	1	0	1
61-	Agents de maîtrise, techniciens et cadres techniques hors industrie	3	0	3
00-	Divers	2	0	2
TOTAL		176	19	195

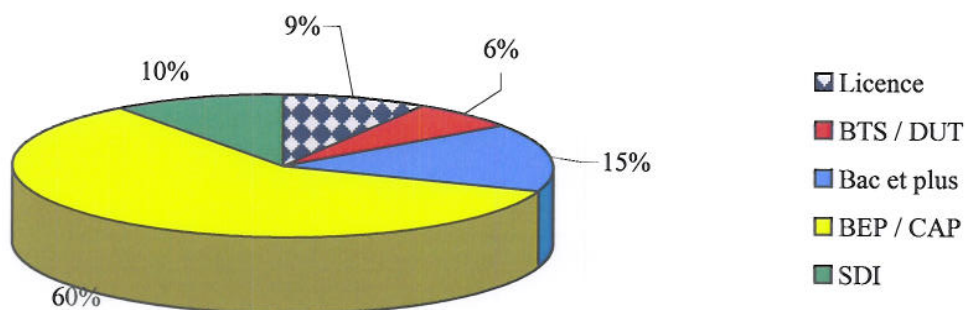


RÉPARTITION PAR NIVEAU DE FORMATION

Octobre 2007

NIVEAUX	Nombre		
	Saint-Pierre	Miquelon	Total
Formation de niveau égal ou supérieur à celui de la Licence ou des Ecoles d'Ingénieurs (Équivalent au niveau II ou I de l'Éducation Nationale)	17	0	17
Formation du niveau du Brevet de Technicien Supérieur ou du Diplôme des Instituts Universitaires de Technologie et de fin de premier cycle de l'enseignement supérieur (Équivalent au niveau III de l'Éducation Nationale)	12	0	12
Formation de niveau équivalent à celui du Baccalauréat ou du Brevet Technicien Diplôme obtenu du Baccalauréat ou du Brevet de Technicien (Équivalent au niveau IV de l'Éducation Nationale)	27	3	30
Diplôme obtenu du Brevet d'Études Professionnelles (BEP) et du Certificat d'Aptitude Professionnelle (CAP) Formation du niveau BEP ou CAP (Équivalent au niveau V de l'Éducation Nationale)	101	15	116
Pas de formation allant au-delà de la fin de la scolarité obligatoire (Équivalent au niveau VI de l'Éducation Nationale)	19	1	20
TOTAL	176	19	195

Répartition sur l'Archipel



PRINCIPALES ACTIONS DE LA POLITIQUE DE L'EMPLOI

Données au 30 octobre 2007

	Flux du mois	Effectif en charge	CUMUL ANNÉE		
			2007	2006	2005
Emploi aidé dans le secteur non marchand					
- CES (aucune nouvelle mesure à/c 2006)		0			
. Conventions					16
. Avenants					28
- CAE (Contrat d'Accompagnement dans l'Emploi à/c 2006)		54			
. Conventions	2		51	35	
. Avenants	1		13	9	
- CEC (aucune nouvelle mesure à/c 2006)		4			
. Conventions					4
. Avenants (renouvellements jusqu'à terme)	0		3	4	10
- Emplois-Jeunes / Conventions pluriannuelles		8			
Emploi aidé dans le secteur marchand					
- <u>Contrats d'Accès à l'Emploi</u> (CAE-DOM)	0	20	6	15	18
- <u>Contrats en alternance</u>					
. Apprentissage	0	3	0	8	6
. Contrat de professionnalisation	0	0	0	0	1
- <u>Chômage partiel</u>					
. Nombre d'heures autorisées	3591,00	57	16392,83	35185,50	40 274,00
- <u>Créations d'entreprise</u>					
. Chéquiers conseil délivrés	0		3	0	2
. Projets Initiative Jeunes (volet création)	0		3	5	5
Insertion - Formation					
- SFIP Collectifs (entrées en stage)	2	9	26	28	26
- SFIP Individuels (entrées en stage)	0	0	5	8	4
- TRACE (accompagnement personnalisé jeunes à/c 2005)	0	0	0	3	6
- PIJ (volet Formation)	1	21	24	27	21
Accompagnement des restructurations - Prérétraites					
- <u>FNE formation ou adaptation</u>		0			
. Conventions signées	0		0	0	1
. Bénéficiaires potentiels	0				0
- <u>Allocations spécifiques FNE</u>		4			
. Conventions signées	0				0
. Bénéficiaires potentiels	0				0
- <u>Allocations préretraite progressive</u>		0			
. Conventions signées	0				0
. Bénéficiaires potentiels	0				0

PRINCIPALES ACTIONS DE LA POLITIQUE DE L'EMPLOI

Données au 30 octobre 2007

	Flux du mois	Effectif en charge	CUMUL ANNÉE		
			2007	2006	2005
Emploi aidé dans le secteur non marchand					
- CES (aucune nouvelle mesure à/c 2006)		0			
. Conventions					16
. Avenants					28
- CAE (Contrat d'Accompagnement dans l'Emploi à/c 2006)		54			
. Conventions	2		51	35	
. Avenants	1		13	9	
- CEC (aucune nouvelle mesure à/c 2006)		4			
. Conventions					4
. Avenants (renouvellements jusqu'à terme)	0		3	4	10
- Emplois-Jeunes / Conventions pluriannuelles		8			
Emploi aidé dans le secteur marchand					
- <u>Contrats d'Accès à l'Emploi</u> (CAE-DOM)	0	20	6	15	18
- <u>Contrats en alternance</u>					
. Apprentissage	0	3	0	8	6
. Contrat de professionnalisation	0	0	0	0	1
- <u>Chômage partiel</u>					
. Nombre d'heures autorisées	3591,00	57	16392,83	35185,50	40 274,00
- <u>Créations d'entreprise</u>					
. Chéquiers conseil délivrés	0		3	0	2
. Projets Initiative Jeunes (volet création)	0		3	5	5
Insertion - Formation					
- SFIP Collectifs (entrées en stage)	2	9	26	28	26
- SFIP Individuels (entrées en stage)	0	0	5	8	4
- TRACE (accompagnement personnalisé jeunes à/c 2005)	0	0	0	3	6
- PIJ (volet Formation)	1	21	24	27	21
Accompagnement des restructurations - Préretraites					
- <u>FNE formation ou adaptation</u>		0			
. Conventions signées	0		0	0	1
. Bénéficiaires potentiels	0				0
- <u>Allocations spécifiques FNE</u>		4			
. Conventions signées	0				0
. Bénéficiaires potentiels	0				0
- <u>Allocations préretraite progressive</u>		0			
. Conventions signées	0				0
. Bénéficiaires potentiels	0				0

OCTOBRE 2007

Secteurs d'activités	Nature des contrats			Total I	Offres pourvues	Offres en attente	Offres annulées
	type A *	type B *	type C *				
Presse, communication							
Secrétariat	1		1	2	1	1	
Comptabilité	1	1		2		2	
Informatique				0			
Agriculture et pêche				0			
Commerce et distribution	1			1		1	
Métiers du BTP				0			
Santé				0			
Education et formation				0			
Hôtellerie et restauration				0			
Mécanique et soudure							
Personnel de gardiennage				0			
Personnel de maison (entretien)				0			
Transport et manutention							
Administrations publiques				0			
Autres				0			
Offres CAE (Contrat d'Accompagnement dans l'Emploi)		1		1	1		
Total	3	2	1	6	2	4	0

TOTAL Général des offres déposées sur l'année

209

Taux de satisfaction

76,56%

TOTAL Général des offres pourvues sur l'année

160

* type A : durables > 6 mois

* type B : temporaires < 6 mois

* type C : occasionnels < 1 mois